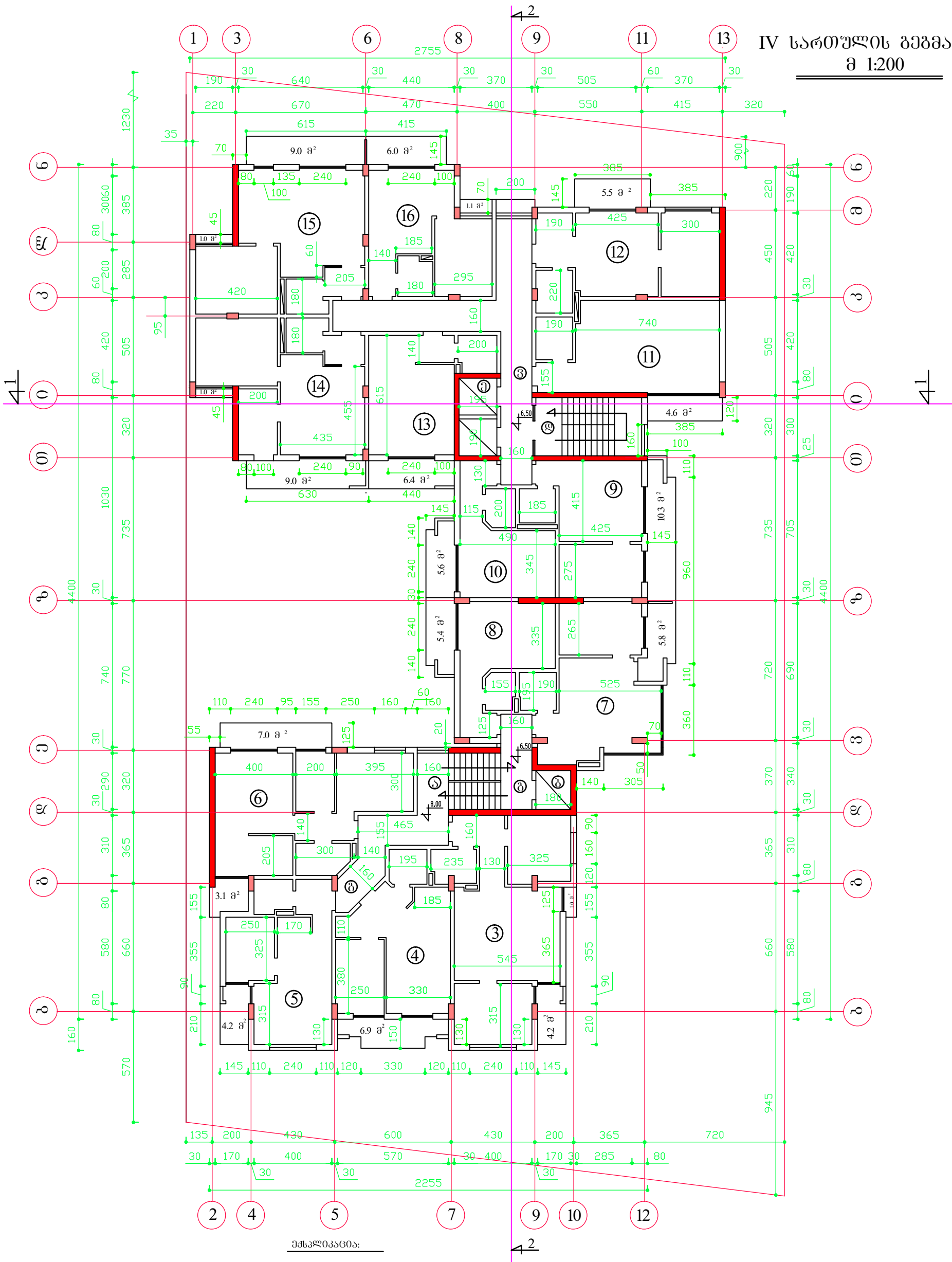


IV სართულის გეგმა
მ 1:200



შენიშვნები:

ა. კიბის უზრუნველყოფა 12.5 მ²
ბ. ლიფტის 3.6 მ²
გ. ლიფტის 20.9 მ²
დ. კიბის უზრუნველყოფა 16.5 მ²
ე. ლიფტის 7.8 მ²
ვ. ლიფტის 38.0 მ²

3. საცხოვრებელი პანა 63.0+5.2=68.2 მ²
4. საცხოვრებელი პანა 39.8+6.9=46.7 მ²
5. საცხოვრებელი პანა 38.7+4.2=42.9 მ²
6. საცხოვრებელი პანა 53.8+10.1=63.9 მ²
7. საცხოვრებელი პანა 43.6+5.8=49.4 მ²
8. საცხოვრებელი პანა 25.0+5.4=30.4 მ²
9. საცხოვრებელი პანა 35.6+10.3=45.9 მ²
10. საცხოვრებელი პანა 26.0+5.6=31.6 მ²
11. საცხოვრებელი პანა 43.0+4.6=47.6 მ²
12. საცხოვრებელი პანა 42.0+5.5=47.5 მ²
13. საცხოვრებელი პანა 31.3+6.4=37.7 მ²
14. საცხოვრებელი პანა 51.7+10.0=61.7 მ²
15. საცხოვრებელი პანა 54.0+10.0=64.0 მ²
16. საცხოვრებელი პანა 36.5+7.1=43.6 მ²

სულ: 780.4 მ²

32=723.5

სამშენებლო უბანი 875.4 მ²