

# DarTower



# Проект– DarTower

Комплекс включает в себя два здания разной архитектурной формы – 22-этажное и 35-этажное здания.

DARTOWER A<sub>1</sub>



DARTOWER A<sub>2</sub>





Это уникальный многофункциональный комплекс предполагает:  
гостиница категории 5 звезд на 300 номеров, казино, рестораны, ночные клубы, боулинг залы, фитнес и СПА центр, детский сад и площадки, террасы для отдыха, открытый бассейн



# DarTower A1

- Количество **этажей**- 35
- Площадь апартаментов варьируется от 29,9 м<sup>2</sup> до 59 м<sup>2</sup>;
- На первых 4 этажах будет расположена коммерческая недвижимость;
- С пятого этажа начинаются жилые дома гостиничного типа;



# DarTower A2

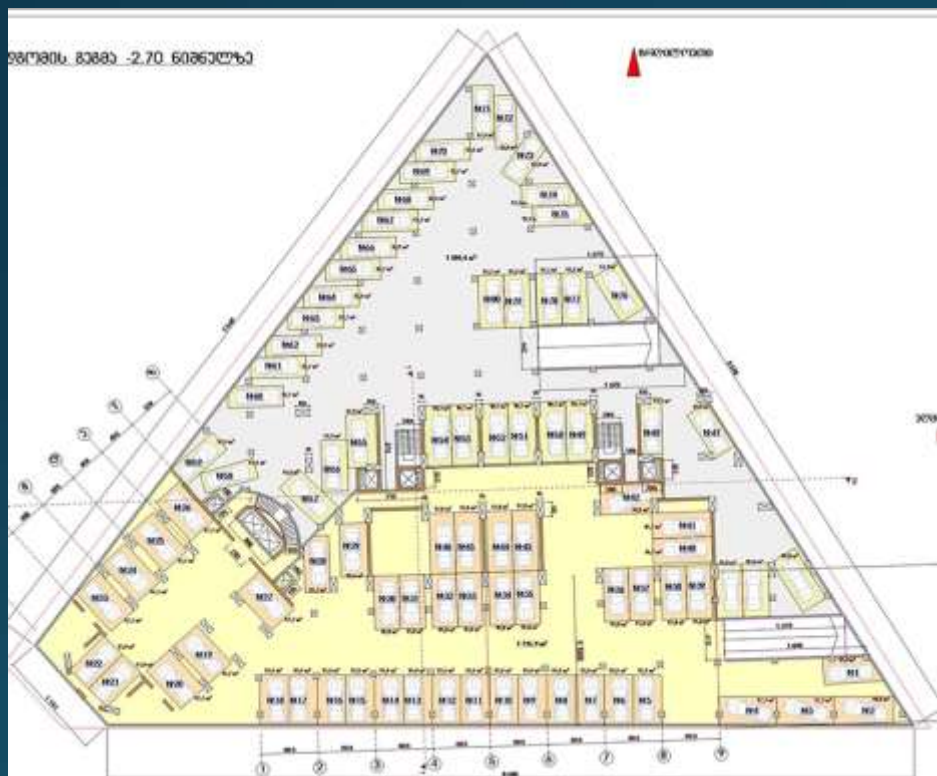
- Количество **этажей**- 22;
- Площадь апартаментов варьируется от 27 м<sup>2</sup> до 150 м<sup>2</sup>;
- На первых 2 этажах будет расположена коммерческая недвижимость;
- На третьем и четвертом этажах будет размещен Отель ;
- С пятого этажа начинается жилая квартира ;





DARTOWER - Очарование проекта, помимо объема, это среда, которую мы создаем.  
Одна из самых важных деталей - подземный гараж (паркинг).

# DAR TOWER A<sub>1</sub>

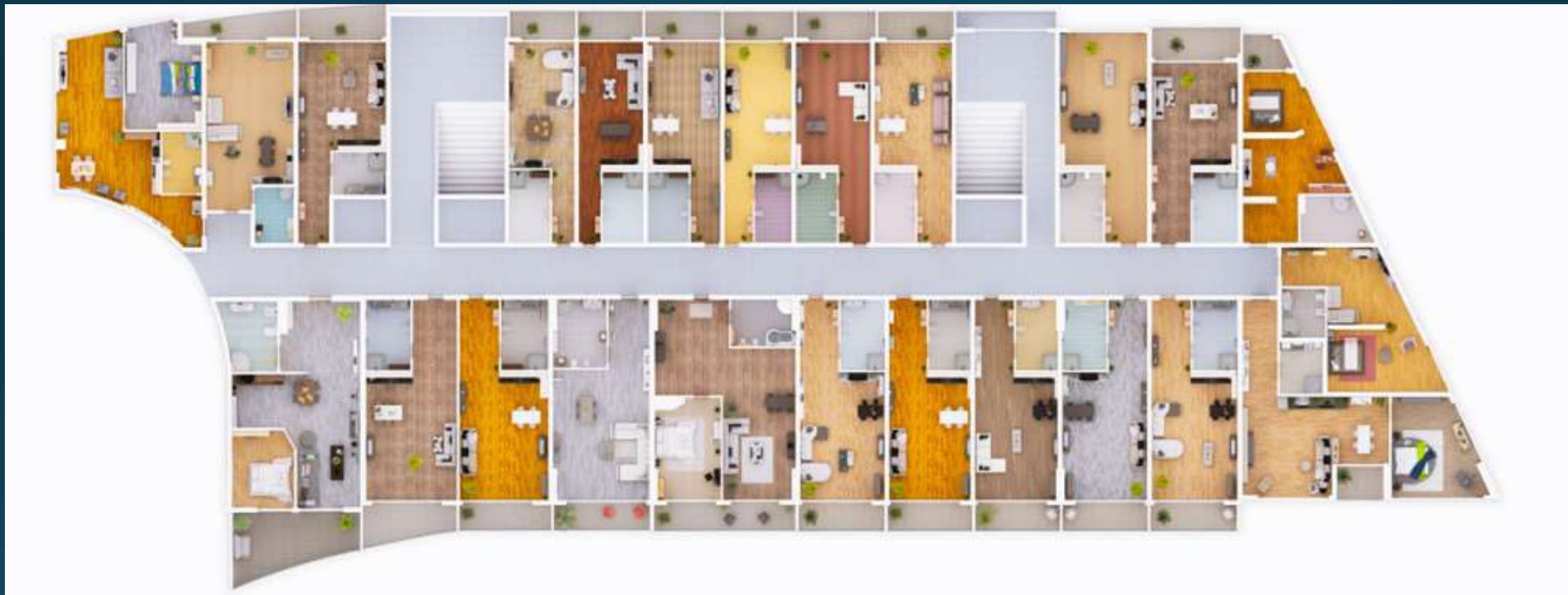


## DARTOWER A<sub>2</sub>



# DarTower A1

## Планирование



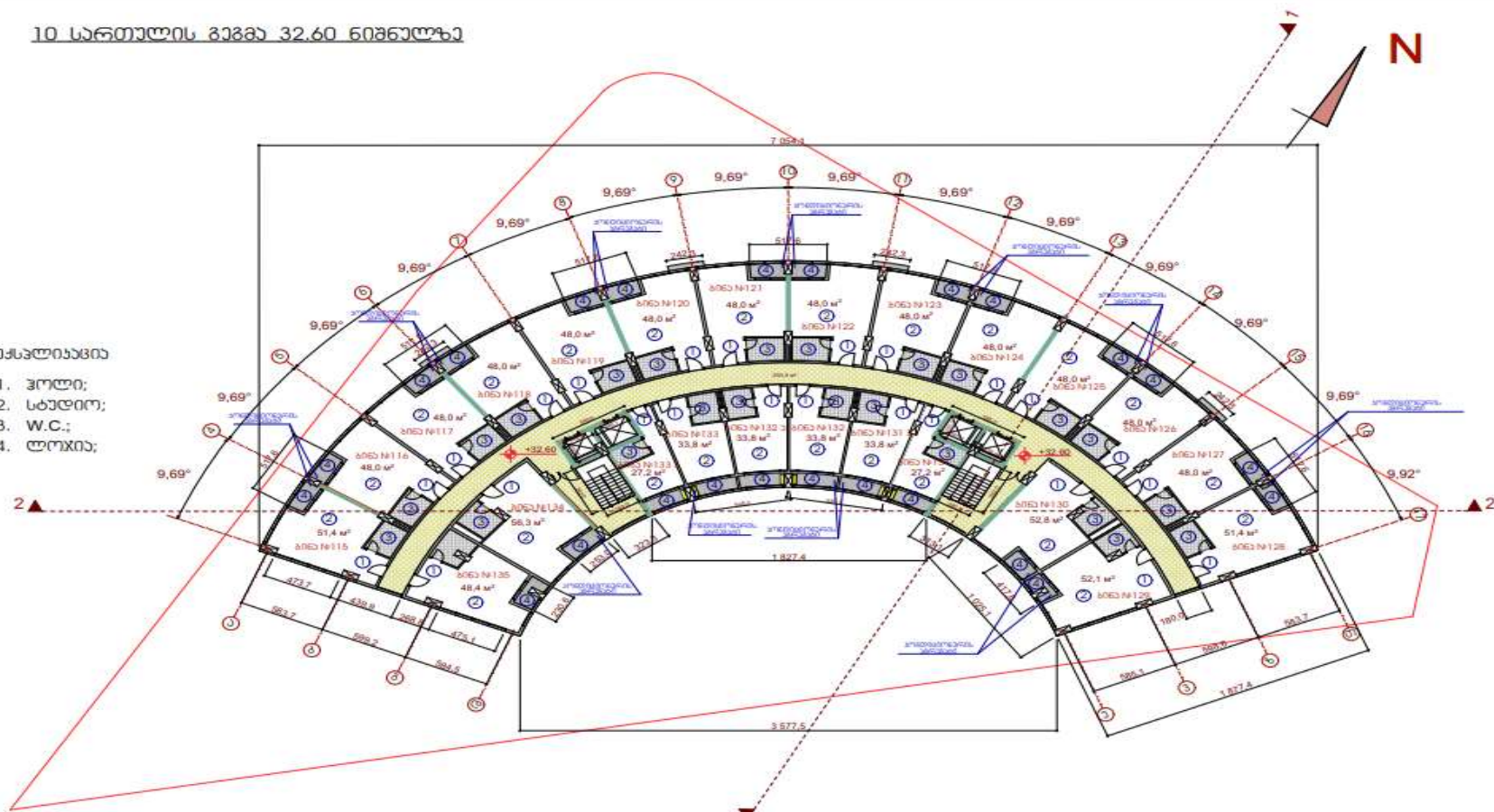
# DarTower A2

## Планирование

10 სართლის გეგმა 32.60 მიწისფალი

ეკსპლიკაცია

1. კოლი;
2. სტადიო;
3. W.C.;
4. ლოჯია;





Еще одна деталь, которая делает DARTOWER важной и привлекательной, это наш новый сервис.

Любой покупатель квартиры автоматически включается в бизнес-владелец квартиры сможет его сдать и для вашего комфорта в этом вам поможет наша компания.



Месторасположения Dar Tower делает его еще больше привлекательным, поскольку он находится в самой развивающейся части Батуми - возле *Нового Бульвара, Дома Юстиций и Танцующих Фонтанов*. Это первая береговая линия, 150 м от пляжа.

Новый бульвар - одна из визитных карточек в Батуми. Участок длиной 6 км был построен в 2011 году и сегодня является самым длинным бульваром в Европе. По периметру самой красивой береговой линии устроены как пешеходные, так и велосипедные дорожки, также разные рестораны и ночные клубы.



<https://www.youtube.com/watch?v=Fy4cyjSUzJE>

<https://www.youtube.com/watch?v=ZPUoJt5ggB4>

<https://www.youtube.com/watch?v=xlegNnJ2YDE>



## Состояние апартаментов в момент сдачи здания :

- Внешний фасад-закончен;
- Общие площади, подъезд - покрашены и облицованы;
- Лифты – установлены: 2-2 пассажирского и грузового типа;
- Высота потолков составляет 3м;
- На первых 2 этажах будет расположена коммерческая недвижимость;
- Подземный паркинг;
- Вентиляционный канал – для всех апартаментов;
- В жилом комплексе установлены металлопластиковые (или алюминиевые) двери и окна с двойным стеклопакетом;
- Балконы – облицованы;
- В квартире установлена железная входная дверь (с деревянной или искусственно деревянной поверхностью и замком);
- В квартирах сделаны внутренние перегородки по проекту; (дополнительные работы, такие как проектирование внутренних стен по своему усмотрению, возможны на основе письменного соглашения и за дополнительную оплату)
- В квартирах установлены центральные, вертикальные канализационные стояки;
- Природный газ проведен до квартиры;
- Вода проведена до квартиры; ;
- Электричество проведено до квартиры (индивидуальная установка счетчика);
- Линии кабельного телевидения, телефона и интернета проведены до квартиры;
- Благоустроенная прилегающая территория здания;

## Цены А1 (35 этажный)

### АЛЛЕЯ ГЕРОЕВ

- 5-8 ЭТАЖ - 900 \$
- 9-20 ЭТАЖ - 1000 \$
- 21-33 ЭТАЖ - 1050\$

### ВНУТРЕННИЙ ВИД

- 5-8 ЭТАЖ - 750 \$
- 9-20 ЭТАЖ - 850 \$
- 21-33 ЭТАЖ - 950 \$



## Цены А2 ( 22 -этажный)

### ВИД НА МОРЕ

- 5-7 ЭТАЖ - 750 \$
- 8-15 ЭТАЖ - 900 \$
- 16-22 ЭТАЖ - 1000 \$

### ВНУТРЕННИЙ ВИД

- 5-10 ЭТАЖ - 650 → 550-600\$
- 11-15 ЭТАЖ - 700 → 600-650 \$
- 16-22 ЭТАЖ - 800 → 700-750\$